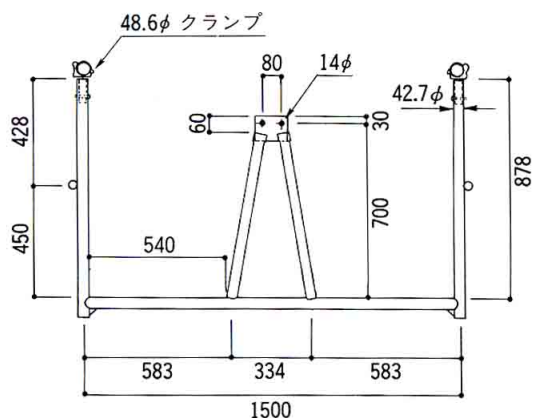
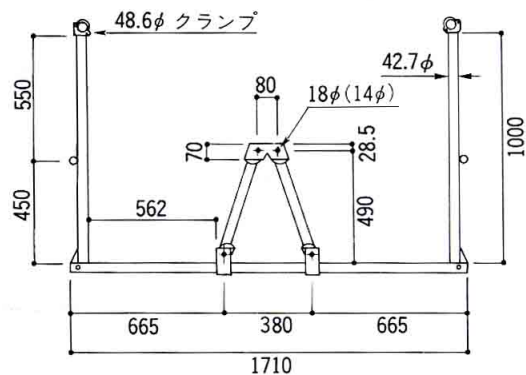


ハイステージ



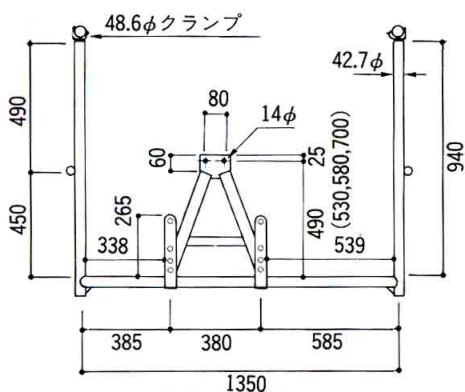
HS-K

- 許容荷重……片側1.96kN(200kg) ●質量……12.7kg
- *取付ボルト…ハイテンションボルトM12×40、頭寸法22%
(販売品)



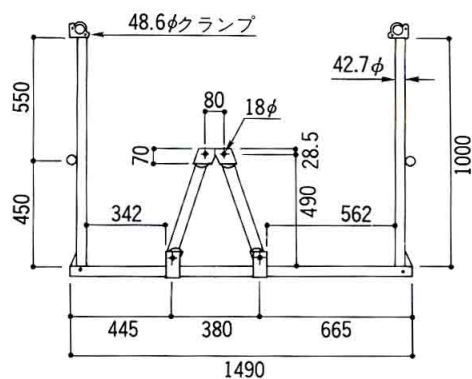
HS-A

- 許容荷重……片側1.96kN(200kg) ●質量……15.1kg
- *取付ボルト…ハイテンションボルトM12×40、頭寸法22%
(販売品)



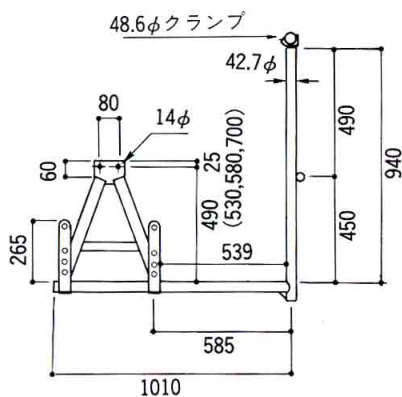
HS-KB

- 許容荷重……片側1.96kN(200kg) ●質量……15.8kg
- *取付ボルト…ハイテンションボルトM12×40、頭寸法22%
(販売品)



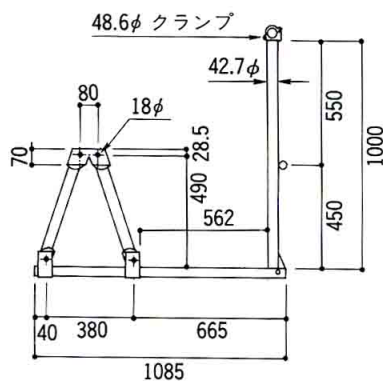
HS-AB

- 許容荷重……片側1.96kN(200kg) ●質量……14.4kg
- *取付ボルト…ハイテンションボルトM12×40、頭寸法22%
(販売品)



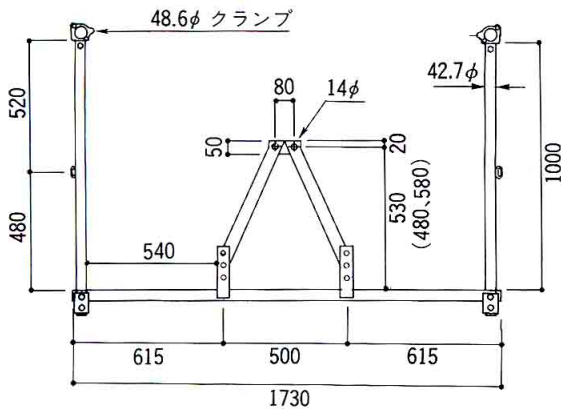
HS-KC

- 許容荷重……片側1.96kN(200kg) ●質量……12.0kg
- *取付ボルト…ハイテンションボルトM12×40、頭寸法22%
(販売品)



HS-AC

- 許容荷重……片側1.96kN(200kg) ●質量……8.5kg
- *取付ボルト…ハイテンションボルトM12×40、頭寸法22%
(販売品)

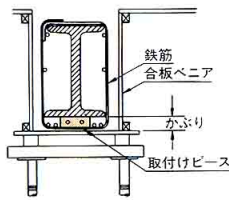


HS-O

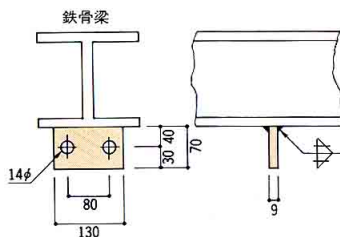
- 許容荷重……片側1.96kN(200kg) ●質量……16.8kg
- *取付ボルト…ハイテンションボルトM12×50、頭寸法22%
(販売品)

ハイステージ使用上の注意

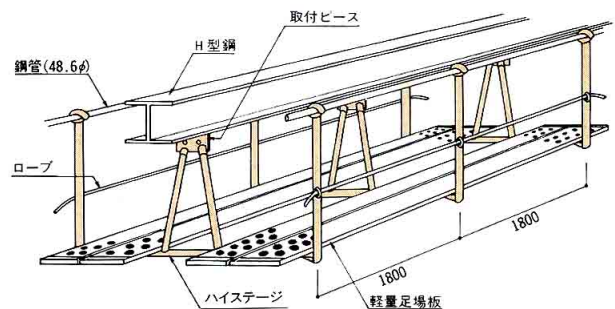
- (1) ハイステージを架設するための取付ピースは下図のものを御使用下さい。取付ピースは必ず両側溶接として下さい。あらかじめ鉄骨加工工場などで取付けておくと作業が一段と便利です。また、使用する取付ピースの長さが、かぶりを越えないよう注意して取付けて下さい。
- (2) 取付け用のボルトはM12×40mm(50mm)で、規格はF8T以上のものを御使用下さい。
(J I S B1186の摩擦接合用高力六角ボルト、ナット、平座金のセットのI種)
- (3) ハイステージの許容荷重は片側1.96kN(200kg)以下とし、なるべく左右平均に载荷して下さい。
- (4) 作業者の墜落防止のため、上部のクランプに48.6φの鋼管を取付け、中段の環にはロープを通して下さい。
- (5) 強度の低いトラス梁等では、大きな片荷になると、梁を横曲げする場合がありますので、片荷にならぬように注意が必要です。
- (6) ハイステージは3～4階分を架構し、上階に盛替えするのが経済的です。但し、工期が短い場合には、全階に架けると能率的であり、工期短縮に役立ちます。



かぶりにおける
ピース取付けの注意



取付ピース(販売)0.6kg



(取付図)