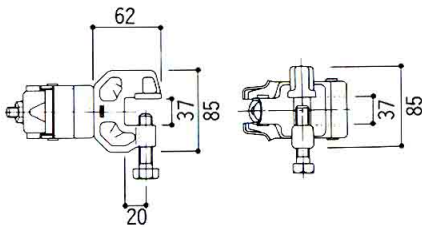
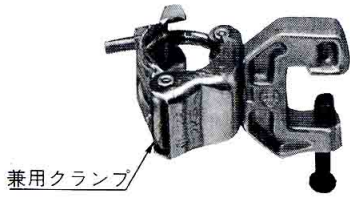


アンクランプ

垂直型

固定・AH-BC
自在・AH-BF

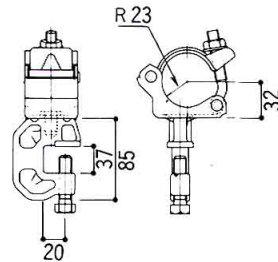
●質量……0.8kg



水平型

固定・AH-AC
自在・AH-AF

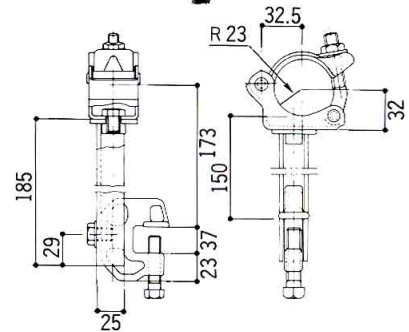
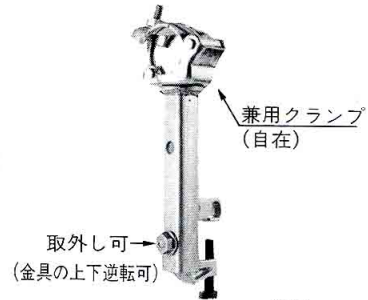
●質量……0.8kg



浮し型

AH-U

●質量……1.3kg

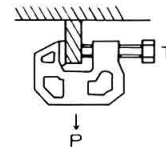
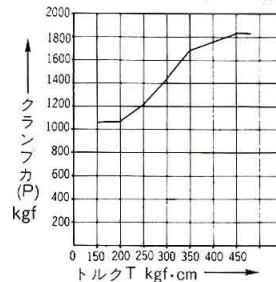


●使用上の注意事項

- 1) 締付けボルトの締付けトルクは2.45kN・cm(250kg・cm)で確実に締付けてください。
- 2) 手摺り支柱のスパン長は2m以内にして下さい。
- 3) 御使用前には必ず締付けボルトの点検をして下さい。
- 4) 各種形鋼フランジ先端をアンクランプ本体のくわえ部の一番奥に入れて締付けて下さい。

●試験結果

右図に示すようP方向の荷重を加えて、トルク変化におけるクランプ力最大値を求めた結果、その推移は下図に示す。

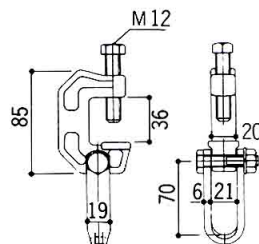


*関連商品 P新-10 参照

チェーンハンガー

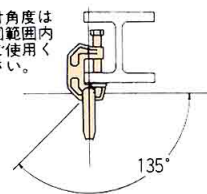
AH-C

●構造

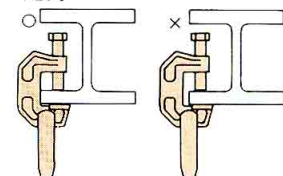


●使用上の注意事項

●取付角度は右図範囲内でご使用ください。



●本体のくわえ部の一番奥に挿入して取付けて下さい。



●仕様

口幅	5~36mm
許容荷重	4.90kN(500kgf) (引張強度)
質量	670g
締付トルク	2.45kN・cm(250kgf・cm)
用途	足場チェーン吊用

●強度 4.90kN 許容吊荷重は (500kg)

No.	最大荷重 kN(kg)
1	22.2(2265)
2	23.2(2370)
3	21.7(2220)
平均	22.4(2285)