



ピボット型ベース金具 認 39-01-56

# 認定合格証

A-14 型

A型

B型

上記の仮設機材は仮設機材認定基準に合格したので  
仮設工業会認定規程第7条により本証を交付する

平成2年5月31日

大同機工株式会社  
埼玉工場

殿

社団法人 仮設工

会長 森

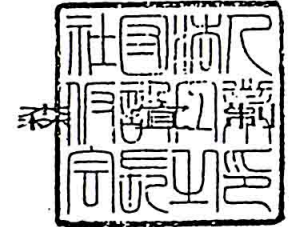




平成2年 5月31日

# 試験成績表

社団法人仮設工業会会長



申請者名 大同機工株式会社 埼玉工場

供試体の種類、型式及び数量 ピレット型ベース 金具 A-14型 5本

1. 構造等 構造図のとおり。
2. 試験方法 試験方法は、鋼管足場用の部材及び付属金具の規格（労働省告示第103号）による。
3. 試験結果 次のとおり。

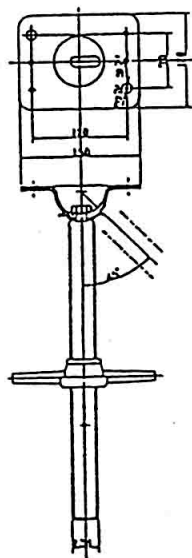
### 3-1 圧縮試験

供試体 Na	1	2	3	4	5	平均値
強度 kg	3320	3300	3710	3690	3700	3544
労働省規格による値	ジャッキ式 : 3000 kg以上					

### 3-2 ねじ部の強度試験

供試体 Na	1	2	3	4	5	平均値
強度 kg	16600	16440	16500	17080	16440	16612
労働省規格による値	8000kg 以上					

(構造図)



部 材 (単位→)	
床 座	鋼 材 SPM10
	厚 度 6mm
上 座	鋼 材 SS41
	厚 度 3.2mm
ナット	鋼 材 SS41
	径 27mm (M27)
	厚 度 3.2mm
ナット	鋼 材 SS41
	径 27mm (M27)
	厚 度 3.2mm
ナット	鋼 材 SS41
	径 27mm (M27)
	厚 度 3.2mm
ナット	鋼 材 SS41
	径 27mm (M27)
	厚 度 3.2mm