



ガードポスト 認 28-03-57

認定合格証

- P-80型 (第1種)
- PH-150型 (第1種)
- P-400型 (第1種)

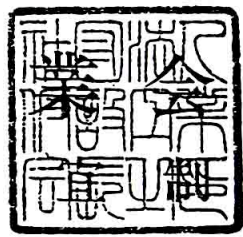
上記の仮設機材は仮設機材認定基準に合格したので
仮設工業会認定規程第7条により本証を交付する

平成元年 10月 31日

大洋製器工業株式会社
高槻工場

殿

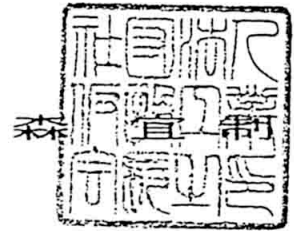
社団法人 仮設工業
会長 森



平成元年10月31日

試験成績表

社団法人仮設工業会会長



申請者名 大洋製器工業株式会社 高槻工場

供試体の種類, 型式及び数量 ガードポスト P-80型 (第1種) 6本

1. 構造等 構造図のとおり。
2. 試験方法 試験方法は、社団法人仮設工業会の定める仮設機材認定基準による。
3. 試験結果 次のとおり。

3-1 取付部のすべり試験 (締付トルク 530kg.cm)

供試体	No	1	2	3
85kg時のすべり 脱落, ゆるみ	最小締付厚さ 10 mm 最大締付厚さ 80 mm	無	無	無

3-2 たわみ及び曲げ強度試験 (締付トルク 530kg.cm)

供試体	No	1	2	3	平均値
40kg時のたわみ (mm)	最小締付厚さ 10 mm	43.0	40.5	36.0	39.8
	最大締付厚さ 80 mm	35.5	35.0	31.5	34.0
160 kg時の破壊 (最小及び最大締付厚さ)		無	無	無	—

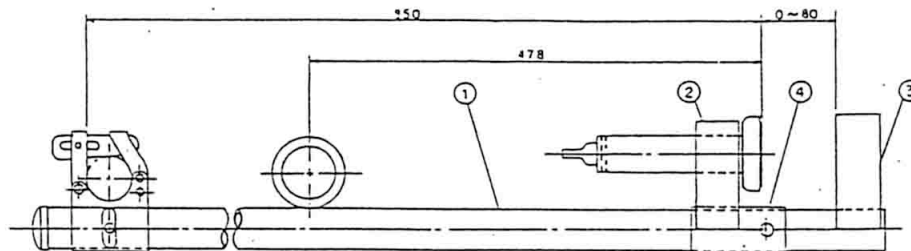
3-4 上棧取付部の強度試験

供試体	No	1	2	3
160 kg 時の破壊		無	無	無

3-5 上棧取付部の上棧回転防止性能試験

供試体	No	1,2	3,4	5,6
750 kg.cm 時の回転		無	無	無

(構造図)

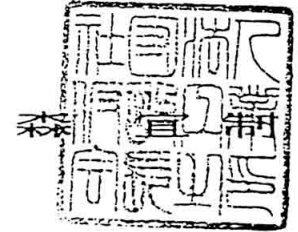


4	STK 41	1	φ48 ⁵ × 1 ² × 1100
3	STKR 41	1	φ75 × 45 × 12 × 1125
2	STKR 41	1	φ75 × 45 × 12 × 1117
1	STX 41	1	φ42 × 1 ² × 1140

平成元年10月31日

試験成績表

社団法人仮設工業会会長



申請者名 大洋製器工業株式会社 高槻工場

供試体の種類、型式及び数量 ガードポスト PH-150型 (第1種) 6本

1. 構造等 構造図のとおり。
2. 試験方法 試験方法は、社団法人仮設工業会の定める仮設機材認定基準による。
3. 試験結果 次のとおり。

3-1 取付部のすべり試験 (締付トルク 530kg.cm)

供 試 体 Na		1	2	3
85kg時のすべり 脱落, ゆるみ	最小締付厚さ 10 mm 最大締付厚さ 150 mm	無	無	無

3-2 たわみ及び曲げ強度試験 (締付トルク 530kg.cm)

供 試 体 Na		1	2	3	平均値
40kg時のたわみ (mm)	最小締付厚さ 10 mm	35.0	31.0	40.0	35.3
	最大締付厚さ 150 mm	29.5	29.0	24.5	27.7
160 kg時の破壊 (最小及び最大締付厚さ)		無	無	無	—

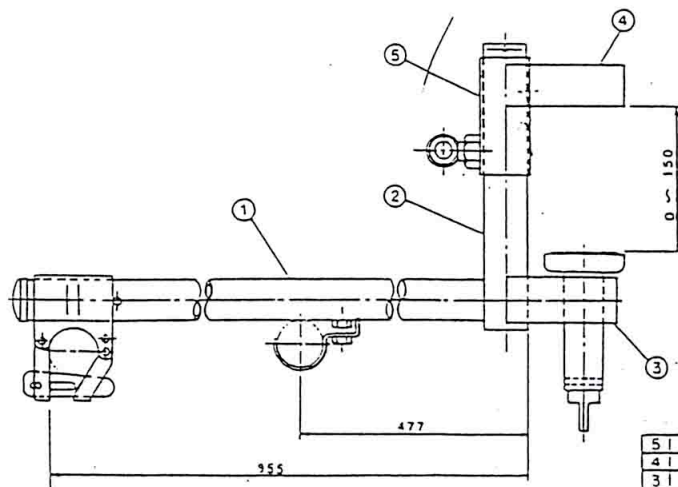
3-4 上棧取付部の強度試験

供 試 体 Na	1	2	3
160 kg 時 の 破 壊	無	無	無

3-5 上棧取付部の上棧回転防止性能試験

供 試 体 Na	1,2	3,4	5,6
750 kg.cm 時 の 回 転	無	無	無

(構造図)

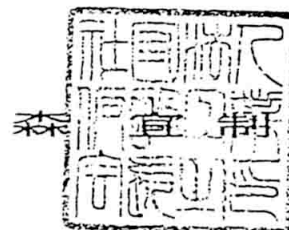


5	STKR 41	11050*50*16*125
4	-	11075*45*32*125
3	-	11075*45*32*117
2	STKR 41	11045*45*32*100
1	STK 41	119427*23*1941
RA	材質	—

平成元年10月31日

試験成績表

社団法人仮設工業会会長



申請者名 大洋製器工業株式会社 高槻工場

供試体の種類, 型式及び数量 ガードポスト P-400型 (第1種) 6本

1. 構造等 構造図のとおり。
2. 試験方法 試験方法は、社団法人仮設工業会の定める仮設機材認定基準による。
3. 試験結果 次のとおり。

3-1 取付部のすべり試験 (締付トルク 530kg.cm)

供試体	No	1	2	3
85kg時のすべり 脱落, ゆるみ	最小締付厚さ 10 mm 最大締付厚さ 400 mm	無	無	無

3-2 たわみ及び曲げ強度試験 (締付トルク 530kg.cm)

供試体	No	1	2	3	平均値
40kg時のたわみ (mm)	最小締付厚さ 10 mm	107.5	86.0	93.0	95.5
	最大締付厚さ 400 mm	85.0	50.0	55.0	63.3
160 kg時の破壊 (最小及び最大締付厚さ)		無	無	無	—

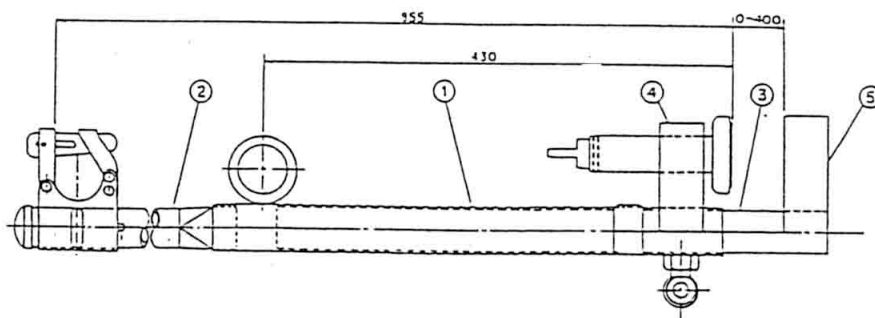
3-4 上棧取付部の強度試験

供試体	No	1	2	3
160 kg 時の破壊		無	無	無

3-5 上棧取付部の上棧回転防止性能試験

供試体	No	1,2	3,4	5,6
75 D kg.cm 時の回転		無	無	無

(構造図)



5	STKR 41	1 1075x45x72x155
4	"	1 1075x45x72x147
3	STKR 41	1 1045x45x72x1573
2	STK 41	1 1942.7x73x484
1	STKR 41	1 1050x50x16x525