



つりわく 認 24-09-87

# 認定合格証

KM-2

上記の仮設機材は仮設機材認定基準に合格したので  
仮設工業会認定規程第7条により本証を交付する

平成7年 8月31日

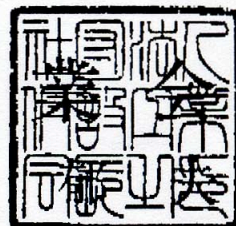
ホリー株式会社

群馬工場

殿

社団法人 仮設工

会長 前

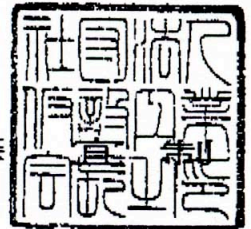


平成7年 8月31日

# 試験成績表

社団法人仮設工業会会長

系



申請者名 ホリー株式会社 群馬工場

供試体の種類、型式及び数量 3組  
 つりわく KM-2 3組

1. 構造等 構造図のとおり。
2. 試験方法 試験方法は、つり足場用のつりチェーン及びつりわくの規格（労働省告示第104号）による。
3. 試験結果 次のとおり。

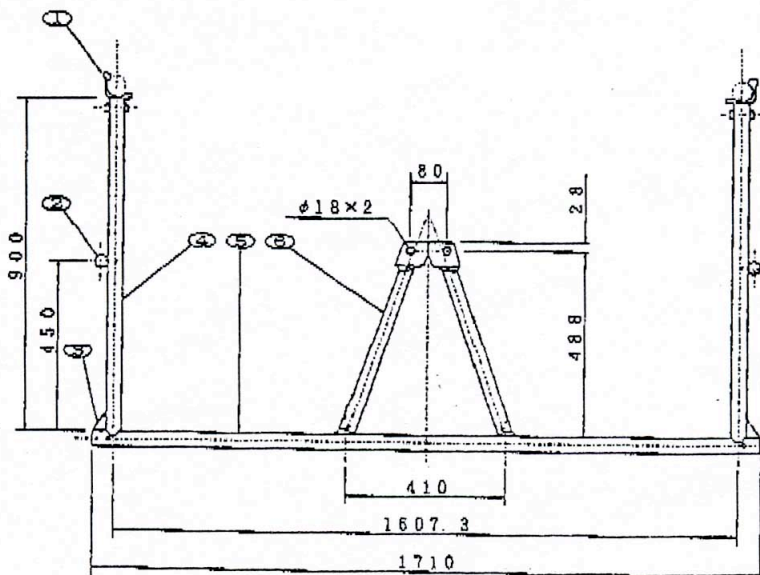
### 3-1 たわみ及び曲げ試験

供試体組 NO.	1		2		3		平均値	
荷重400Kg時の鉛直たわみ mm	6.7	8.3	8.5	7.7	7.4	7.1	—	
強度 Kg	1502		1435		1370		1436	
労働省規格による値			たわみ：30mm以下				強度：1000Kg以上	

### 3-2 手すり柱の水平移動量試験

供試体組 NO.	1		2		3	
荷重80Kg時の水平移動量 mm	24.5	21.4	22.8	21.3	24.7	21.1
労働省規格による値			100mm 以下			

(構造図)



6	サポートパイプ	2	STK500 φ42.7×2.4
5	横パイプ	1	STK500 φ42.7×2.4
4	手すりパイプ	2	STK500 φ42.7×2.4
3	補強プレート	2	SS400 6t
2	ロープホルダー	2	STK400 φ34.0
1	手すりクランプ	2	φ48.6
番号	名称	数量	材質等