

認定番号 09-31-132

認定合格証

床付き布わく

TK518 (TK515, TK512, TKM518, TKM515, TKM512)

FHK6A

TK518-A (TK515-A, TK512-A, TKM518-A, TKM515-A, TKM512-A, HF518
HF515, HF512)

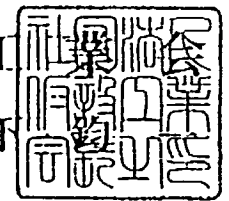
UK518S

上記の仮設機材は仮設機材認定規程第3条に基づく認定検査に合格したので
同規程第7条により本証を交付する
認定の有効期限は認定日より1年とする

認定日 平成16年 6月30日

アルインコ株式会社 殿
(兵庫第1工場)

社団法人 仮設工
会 長 木 下





平成16年6月30日

試験成績書

社団法人 仮設工業会 会長 木下 鈞



申請者 アルインコ株式会社 兵庫第1工場

供試体の種類、型式及び数量 床付き布わく TK518 10枚

1. 構造等 構造図のとおり。
2. 試験方法 鋼管足場用の部材及び附属金具の規格(労働省告示第103号)による。
3. 試験結果 次のとおり。

3-1 たわみ及び曲げ試験

供試体 No	1	2	3	4	5	平均値
荷重1.95kN時の鉛直たわみ mm	7.4	7.3	7.0	7.5	7.5	-
強度 kN	7.33	7.27	7.30	7.28	7.32	7.30
厚生労働省規格による値		鉛直たわみ 11mm 以下 強度 4.90 kN 以上				

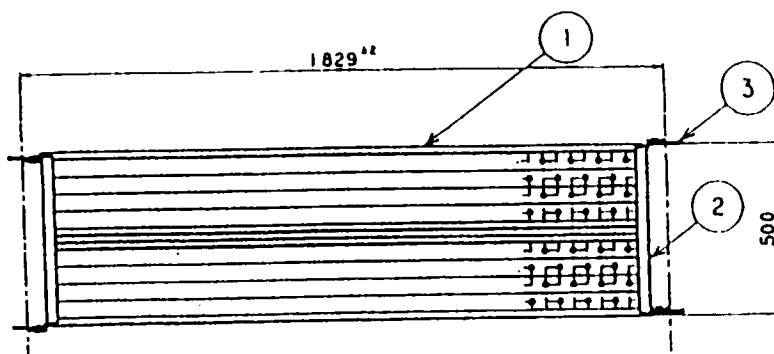
3-2 つかみ金具の本体及び取付部のせん断試験

供試体 No	6	7	8	9	10	平均値
強度 kN	26.3	26.0	26.4	26.5	25.9	26.2
厚生労働省規格による値		17.5 kN 以上				

3-3 つかみ金具の外れ止めのせん断試験

供試体 No	6	7	8	9	10	平均値
強度 kN	6.00以上	6.00以上	6.00以上	6.00以上	6.00以上	-
厚生労働省規格による値		強度 2.94 kN 以上				

(構造図)

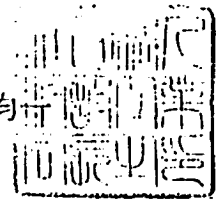


3	ツカミ金具	SS400	4	8t
2	コ型金物	SPHC	2	1.6×109×480
1	鋼板布板	SPCC	2	1.0×383×1713
品番	品名	材質	数量	備考

平成16年6月30日

試験成績書

社団法人 仮設工業会 会長 木下 鈞



申請者 アルインコ株式会社 兵庫第1工場

供試体の種類、型式及び数量 床付き布わく FHK6A 10枚

1. 構造等 構造図のとおり。
2. 試験方法 鋼管足場用の部材及び附属金具の規格(労働省告示第103号)による。
3. 試験結果 次のとおり。

3-1 たわみ及び曲げ試験

供試体 No.	1	2	3	4	5	平均値
荷重 0.9kN 時の鉛直たわみ mm	7.5	7.0	7.0	7.6	7.1	-
強度 kN	3.78	3.72	3.70	3.74	3.68	3.72
厚生労働省規格による値		鉛直たわみ11mm 以下 強度 2.35kN 以上				

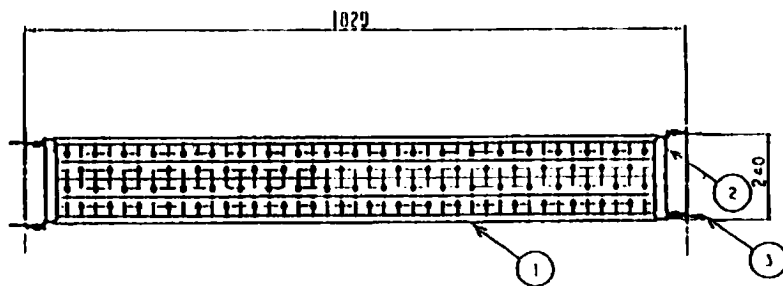
3-2 つかみ金具の本体及び取付部のせん断試験

供試体 No.	6	7	8	9	10	平均値
強度 kN	16.3	15.7	15.8	16.5	16.1	16.0
厚生労働省規格による値		強度 8.40 kN 以上				

3-3 つかみ金具の外れ止めのせん断試験

供試体 No.	6	7	8	9	10	平均値
強度 kN	6.00以上	6.00以上	6.00以上	6.00以上	6.00以上	-
厚生労働省規格による値		強度 2.94 kN 以上				

(構造図)



3	ツカミ金具	SS400	4	8t
2	コ型金物	SPHC	2	1.6*109*220
1	鋼製布版	SPCC	1	1.0*383*1697
品番	品名	材質	数量	備考